

## لخدمتكم بشكل أفضل.. بدء تنفيذ الاختبارات المهنية

### في المبنى الجديد للأكاديمية المالية - مدينة الرياض

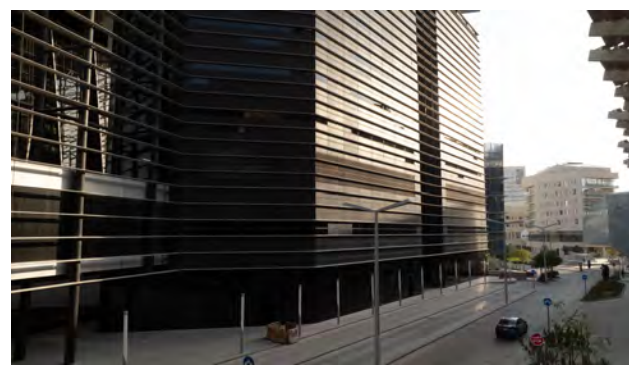
بمركز الملك عبدالله المالي  
(اعتباراً من تاريخ 14 يناير 2024)



#### معلومات مهمة تتعلق بزيارتك

يسعدنا أن نقدم لك بعض المعلومات المهمة التي تتعلق بزيارتك للمبنى الجديد للأكاديمية المالية. ليكون تشريفكم لمقرنا الجديد سهلاً وماتناً، ومن المهم جداً زيارة الموقع الإلكتروني للأكاديمية للحصول على جميع المعلومات الخاصة بالأكاديمية وبرامجها ومنتجاتها

لزيارة الموقع الإلكتروني



#### مدينة الرياض – مركز الملك عبد الله المالي

نسعد باستقبالك في مقر الأكاديمية المالية الجديد في مركز الملك عبد الله المالي (كافد) من خلال الدخول عبر بوابة المنطقة رقم 2 والاتجاه نحو المبنى رقم 207 C في الطابق الثالث. وللحصول على إرشادات الموقع، نرجو استخدام الرابط أدناه:

الموقع الجغرافي للأكاديمية المالية



#### مركز الاختبارات

تم تجهيز عدد 3 قاعات للاختبارات في الطابق الثالث تستوعب 60 شخصاً خلال الفترة الواحدة، وحرصنا في تجهيزها على تطبيق أعلى المعايير وضمان توفير الراحة والهدوء اللازمين لعملائنا لأداء الاختبارات بما يتطابق والمعايير الدولية.

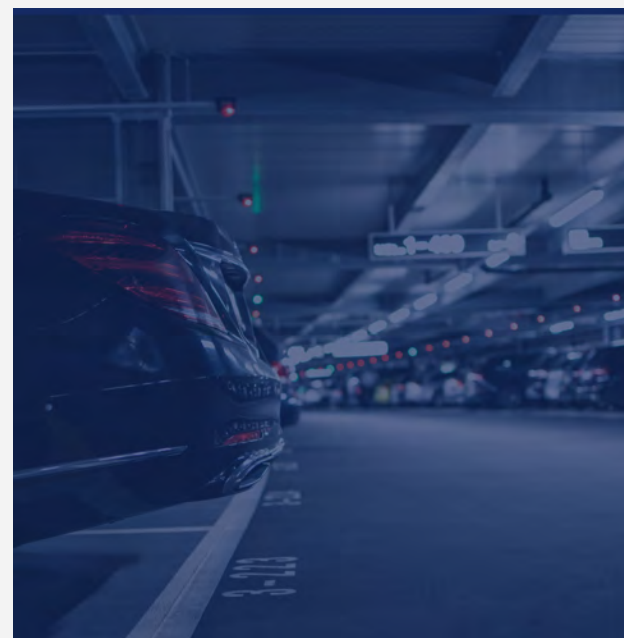
فيديو توضيحي للوصول إلى مركز الاختبارات

#### أوقات العمل الرسمية

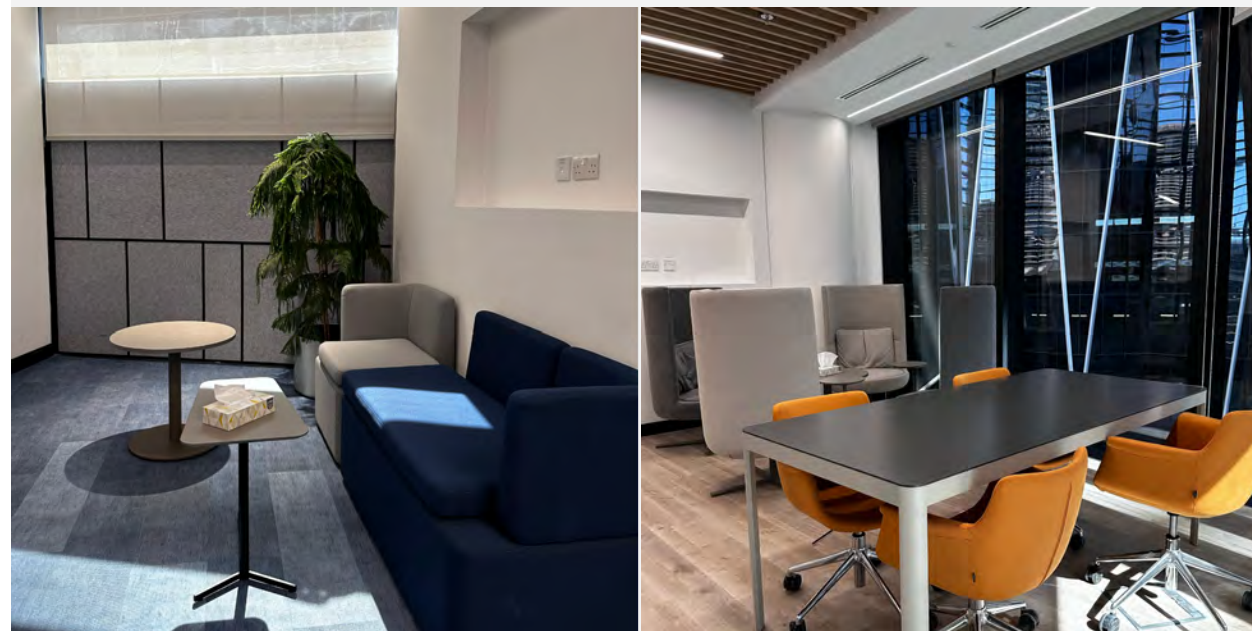
تفتح الأكاديمية المالية أبوابها اعتباراً من الساعة 08:00 صباحاً وحتى الساعة 04:00 عصرًا، ويلزم لحضور الاختبار ضمان الوصول إلى مركز الاختبار قبل وقتي كافي يمكنك من خلاله إصدار تذكرة الدخول، وإبداع أمتعتك الخاصة في صندوق الأمانات المخصص لكل مختبر.

#### المواصلات

للوصول إلى مقر الأكاديمية الجديد في المركز المالي، يتوفر عدد من الخيارات سواء عن طريق سيارات الأجرة أو تطبيقات التوصيل أو باستخدام وسائل النقل العام، وعند زيارتنا باستخدام سيارتك الخاصة، حرصنا على توفير مواقف خاصة بالمختبرين في مبنى الأكاديمية في الطابق B2-B3.

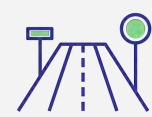


#### وسائل الراحة في المقر



يتوفر في المقر منطقة استراحة مزودة بخدمات الضيافة، وأجهزة خدمة ذاتية للمشروبات الساخنة والمياه، بالإضافة إلى توفير دورات مياه مزودة بالخدمات، وكذلك مصلى للرجال والنساء.

#### مميزات المقر الجديد للأكاديمية



يرتبط مع محطة "المترو" بجسر مشاة مباشر



يقع وسط مجموعة من المواقع الحيوية وسط مركز (كافد).



مبنى يحافظ على الطاقة وصدى البيئة.



يضم 13 قاعة تدريب تستوعب 350 متدرباً يومياً



يضم 3 قاعات اختبار تستوعب 60 مختبراً في الفترة الواحدة

#### للاستفسار والتواصل



cs@fa.gov.sa 0118261200

تابعونا على منصات التواصل الاجتماعية

